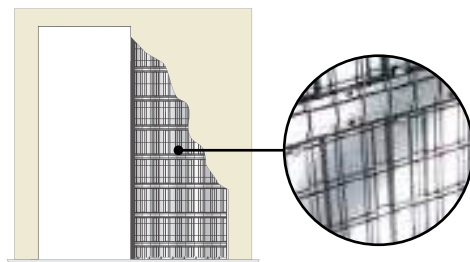
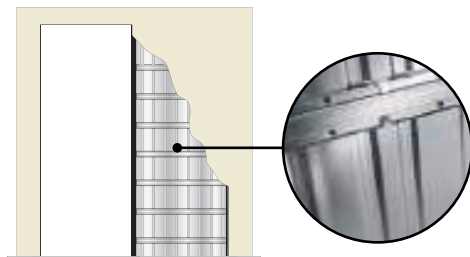
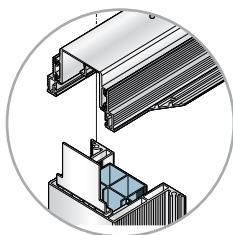
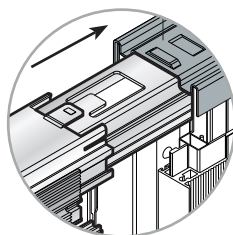


**Parede de reboco****Parede de gesso cartonado**

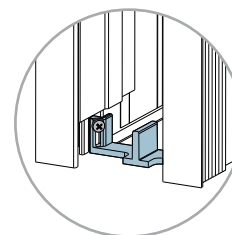
| | |
|------------------|---|
| ESTRUTURA | Uma porta: 1 câmara, 1 calha superior (alumínio), 1 montante lateral (alumínio), 2 distancias de ligação da câmara ao montante. Duas portas: 2 câmaras, 1 calha superior dupla (alumínio), 2 distancias de ligação entre as câmaras. (Os distancias são temporários e garantem o enquadramento e a largura da passagem.) |
| CÂMARA | Conjunto de 2 chapas zincadas onduladas e com ómegas transversais, unidas num lado por perfil em aço. Lado de entrada/saída da porta com perfil reforçado. Em parede de reboco: revestimento com rede em fibra de vidro presa por linguetas embutidas na chapa. |
| TOPO | Calha em alumínio a servir de cobertura à guia de deslizamento. Ligação com montante e câmara por meio de patilhas. Guia de deslizamento em alumínio, encastrada na calha, para funcionamento de carretos com rodízios + kit de fixação da porta. |
| BASE | Câmara com anilhas laterais para eventual fixação ao pavimento. Possibilidade de remoção do perfil metálico ("chão" da câmara) em caso de necessidade. Guia fixada ao interior das chapas laterais, colocada à boca da câmara. A base porta deve ter entalhe para encaixar na guia, garantindo um deslizar linear. |
| INCLUI | Embalagem de cartão. Instruções de montagem. |



Calha superior + montantes em alumínio nivelados com a parede. Montagem fácil e intuitiva



Kit de componentes de ligação da porta à calha superior



Guia inferior, aparafusada aos perfis à entrada da câmara

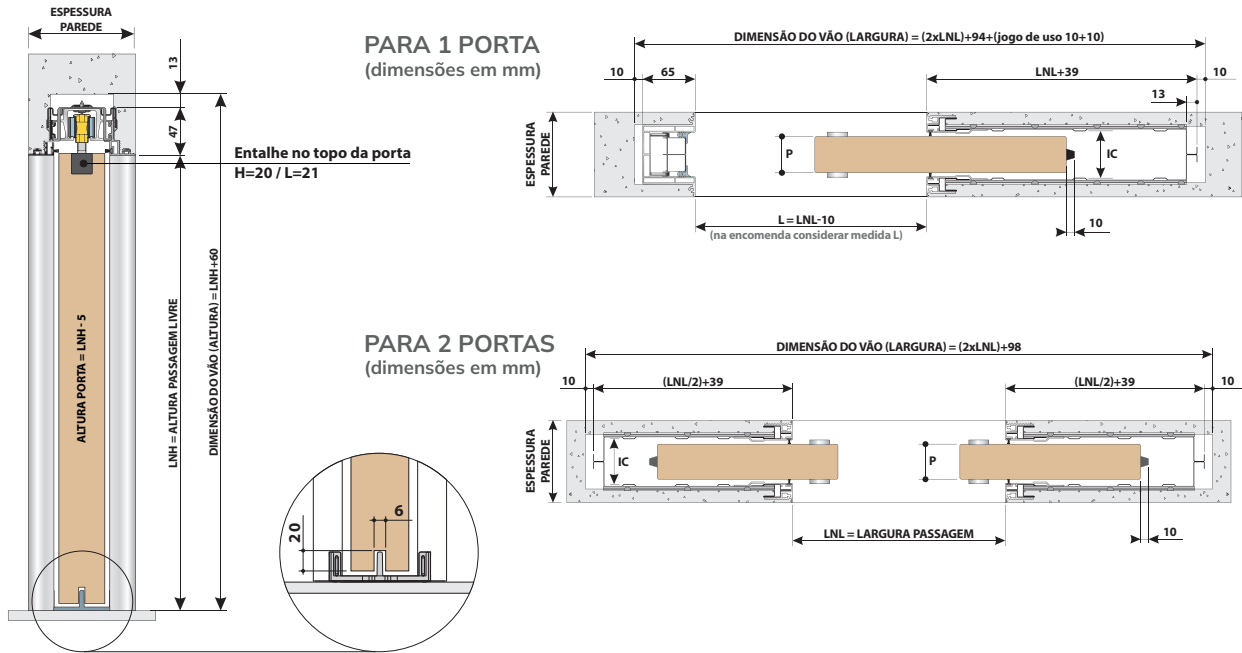
| DIMENSÕES RASO MURO (mm) | Largura (LNL) (x2 na cassete dupla) | Altura (LNH) |
|---------------------------------|--|--|
| Standard (Passagem Livre) | 600 / 650 / 700 / 750 800 / 850 / 900 / 950 | 2000 / 2100 |
| Extras (Passagem Livre) | 1000 / 1050 / 1100 / 1150 / 1200 | De 1800 a 2900 (intervalos de 10 em 10mm) |

INDICAÇÕES

| | |
|---------------------------|---|
| Raso Muro 1 porta | • A dimensão efetiva da passagem (L) tem menos 10mm que a passagem nominal (LNL). |
| Raso Muro 2 portas | • Considerar 2 New Spaces Raso Muro (LNL + LNL). |
| Porta | • Não incluída. • Necessita entalhe na base e no topo. • Peso máximo: 80 Kg |

PAREDE DE REBOCO (espessuras)

| Código | Parede mínimo | Interno cassete (IC) | Máx. Porta (P) |
|--------|---------------|----------------------|----------------|
| B80 | 105 mm | 55 mm | 43 mm |
| B84 | 125 mm | 55 mm | 43 mm |



PAREDE DE GESSO CARTONADO (placas de 12,5mm)

| Código | Parede | Placas (Qtd. Int + Ext) | Interno cassete (IC) | Máx. Porta (P) |
|--------|--------|-------------------------|----------------------|----------------|
| B81 | 100 mm | 1+1 | 55 mm | 43 mm |
| B85 | 125 mm | 2+2 | 55 mm | 43 mm |

